

FACTS & FIGURES

BBL

25655

Niveau 4

2,5 jaar

Verpleegkunde maatwerk

De BBL-opleiding verpleegkunde is een maatwerk traject. Dit is een reguliere mbo-opleiding, die ook in een BOL-variant voorkomt. BBL staat voor beroeps begeleidende leerweg. Dit houdt in dat je één dag per week naar school komt voor klassikaal onderwijs en daarnaast leert en werkervaring opdoet binnen de beroepspraktijk op basis van een leerarbeidsovereenkomst van ongeveer 20 tot 24 uur per week.

Voor deze BBL-opleiding moet je minimaal 20 jaar zijn. Daarnaast is deze maatwerk opleiding alleen toegankelijk voor je als je de juiste vooropleiding hebt. Denk hierbij aan de opleiding verzorgende IG, maatschappelijke zorg, een niet afgeronde verpleegkunde opleiding, of HBOV.

Tijdens het intakegesprek wordt bepaald of jij toelaatbaar bent voor dit maatwerk traject.

Periode 1	september - november
Periode 2	november - januari
Periode 3	januari - april
Periode 4	april - juli

[Klik hier voor meer informatie over vakanties en vrije dagen.](#)

Werkgever

Een groot deel van je opleiding doe je in de beroepspraktijk op basis van een leerarbeidsovereenkomst van ongeveer 20 tot 24 uur per week.

Deze werkgever moet erkend zijn voor jouw opleiding.

Beroepsspecifiek

Beroepsspecieke onderdelen worden gevormd door kerntaken en werkprocessen.

Binnen het kwalificatiedossier verpleegkunde zijn er de volgende kerntaken:

- Bieden van zorg en begeleiding in het verpleegkundig proces;
- Werken aan kwaliteit en deskundigheid.

Generiek

Het basisdeel van je opleiding bestaat uit generieke en beroepsspecieke onderdelen, die vallen onder het kwalificatiedossier verpleegkunde. In het kwalificatiedossier staat wat je moet leren en later moet kunnen om het vak waar je voor leert te kunnen uitvoeren.

Generieke onderdelen zijn door de overheid vastgesteld. Het gaat hier om de vakken Nederlands, Engels, rekenen, burgerschap, studieloopbaanbegeleiding (SLB) en loopbaanoriëntatie- en begeleiding (LOB).

Inhoud van de opleiding

Begeleiden

Je gaat aan de slag met jouw eigen sociale en communicatieve vaardigheden. Deze vaardigheden heb je nodig voor jouw rol als professional, als collega en zodra je met cliënten werkt. Daarnaast leer je bijvoorbeeld ook hoe je een cliënt kunt observeren. Thema's die aan bod komen zijn communicatie en begeleiden en voorlichting, advies en instructies geven.

Persoonlijke basiszorg en verpleegtechnisch handelen

Een rode draad vak in de gehele opleiding waarbij alle basiszorg en verpleegtechnische handelingen voor verpleegkundigen aan bod komen. Belangrijk is dat je al je vaardigheden oefent bij hoog complexe cliënten of patiënten. Daarmee onderscheid je je van de verzorgende opleiding.

Professionaliseren

Thema's die aan bod komen bij dit vak zijn: het plannen van zorg, het evalueren van zorg, kwaliteit en veiligheid en deskundigheidsbevordering voor verpleegkundigen.

Doorstuderen

Vanuit de opleiding verpleegkunde kun je doorstromen naar een hbo-opleiding. Er zijn verschillende opleidingen waar je uit kan kiezen maar de HBO-V (hbo verpleegkunde) sluit hier het beste bij aan. Als je niet wil doorsturen op het hbo dan kun je je ook gaan specialiseren in je eigen vakgebied.

Anatomie, fysiologie en pathologie

De kennis over de bouw en de werking van het menselijk lichaam is noodzakelijk om jouw beroep uit te kunnen oefenen. Aan deze kennis wordt vervolgens ziekteleer gekoppeld.

Coördinatie van zorg, methodisch werken en samenwerken

Thema's die aan bod komen zijn het zorgproces, organisatie van de zorg, werken en samenwerken in een zorgorganisatie, het verpleegplan en multidisciplinair werken.

Klinisch redeneren

Klinisch redeneren is het begrijpen en verwoorden wat je ziet bij je patiënt of in een situatie. Het helpt je de situatie te overzien en op de juiste manier te interpreteren. Wanneer je dat doet, kun je de juiste verpleegkundige interventies uitvoeren.

Werken

Om deze opleiding te kunnen doen, heb je een werkgevers- en een leerarbeidsovereenkomst van 20 tot 24 uur per week nodig. De organisaties waar je kunt werken, kun je vinden bij de SBB.

Je werkt en leert bijvoorbeeld in een ziekenhuis, in de geestelijke gezondheidszorg (GGZ), de verpleeghuiszorg, thuiszorg of in de gehandicaptenzorg.



Begeleiding

Slb'er

Wij vinden het belangrijk dat jij op de goede plek zit en we willen weten hoe het met je gaat, of waar je wellicht hulp bij nodig hebt. Daarom werken wij met studieloopbaanbegeleiders (slb'ers). Jouw slb'er is je eerste aanspreekpunt. Mochten er persoonlijke problemen zijn, die de studievoortgang belemmeren, kan de slb'er je helpen. Extra ondersteuning binnen de opleiding is mogelijk.

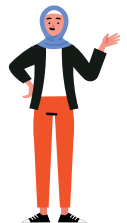


Bpv-docent

Tijdens de beroepspraktijkvorming (bpv) word je vanuit school begeleid door de bpv-docent. Dat is bij ons dezelfde persoon als je slb'er. Tijdens de bpv word je ook begeleid door de werkplekbegeleider van het bedrijf. Bij een BBL-opleiding is de bpv hetzelfde als de werkplek. Een BBL-opleiding kun je alleen volgen, als je een leerarbeidsovereenkomst met een werkgever hebt.

BSA/VSA

In het eerste jaar van je studie krijg je zowel een voorlopig (VSA) als een bindend (BSA) studieadvies. Als het met jou in de opleiding goed gaat is dat een positief studieadvies. Als blijkt dat de opleiding gezien je studievorderingen voor jou niet geschikt is, dan krijg je een negatief studieadvies. We geven je in dat geval een officiële waarschuwing, maar ook de tijd en zo nodig extra ondersteuning om aan te tonen dat je het beter kan en dat je toch op de juiste plek zit.



Als dat niet lukt kan de school ertoe overgaan om je een bindend negatief studieadvies te geven. Je zult de opleiding vroegtijdig moeten beëindigen. We samen op zoek naar de juiste plek voor jou.

Examenplanning

Tijdens je bpv krijg je oefenopdrachten die gecheckt worden door je bpv-begeleider. Ook is er een integraal toetsprogramma en een tussenbeoordeling voor je bpv.

Indien je alles voldoende hebt afgerond start je met het examenprogramma beroepsspecifieke examinering.

Examens

Je volgt het examentraject volgens het reguliere BBL-examenplan. Heb je recht op vrijstellingen bijvoorbeeld voor rekenen, Nederlands en/of Engels? Dan verzoeken wij je dit in de eerste tien weken van de opleiding aan te vragen.

Wij verwijzen je verder naar de OER (opleidings- en examenreglement) van deze opleiding, te vinden via onze website www.astrumcollege.nl/oer, voor meer specifieke informatie over deze opleiding.



Handige links

Erkende leerbedrijven

Een erkend leerbedrijf is een bedrijf of een organisatie waar je als mbo-student stage kunt lopen of kunt solliciteren op een leerbaan. Een leerbedrijf dat erkend is, staat ingeschreven bij SBB .

Oefenopdrachten

In de eerste weken van je opleiding krijg je meer informatie over de oefenopdrachten. De oefenopdrachten zijn online te vinden.

Devices

De eisen die gesteld worden verschillen per opleiding. Dit heeft vooral te maken met de software die gebruikt wordt. Op de website en via deze link vind je meer informatie.

Leermiddelen

Naast het wettelijk bepaalde les-/cursusgeld heb je kosten voor leermiddelen. Sommige leermiddelen moet je verplicht tot je beschikking hebben, andere worden aangeraden maar zijn niet verplicht.

