

FACTS & FIGURES

BBL

25780

Niveau 3

2 jaar

Begeleider maatschappelijke zorg

De BBL-opleiding begeleider maatschappelijke zorg duurt twee jaar. Dit is een reguliere mbo-opleiding, die ook in een BOL-variant wordt aangeboden. BBL staat voor beroeps begeleidende leerweg. Dit houdt in dat je een dag per week op school bent voor klassikaal onderwijs. Op de andere dagen leer en werk je binnen de beroepspraktijk op basis van een leerarbeidsovereenkomst van ongeveer 20 tot 24 uur per week.

Voor het BBL-onderwijs moet je minimaal 20 jaar zijn.

Periode 1	september - november
Periode 2	november - januari
Periode 3	januari - april
Periode 4	april - juli

[Klik hier voor meer informatie over vakanties en vrije dagen.](#)

Werkgever

Een groot deel van je opleiding doe je in de beroepspraktijk op basis van een leerarbeidsovereenkomst van ongeveer 20 tot 24 uur per week.

Deze werkgever moet erkend zijn voor jouw opleiding. Om er zeker van te zijn dat de werkgever voldoet aan de gestelde eisen dien je dit van tevoren op school aan te geven zodat we er zeker van zijn dat jij bij een erkend leerbedrijf jouw opleiding voortzet.

Beroepsspecifiek

Beroepsspecifieke vakken worden gevormd door kerntaken en werkprocessen. Binnen het kwalificatiedossier begeleider maatschappelijke zorg zijn er de volgende kerntaken:

- Bieden van ondersteunende, activerende begeleiding en zorg;
- Werken aan kwaliteit en deskundigheid.

Generiek

Het basisdeel van je opleiding bestaat uit generieke en beroepsspecifieke vakken, die vallen onder het kwalificatiedossier begeleider maatschappelijke zorg. In het kwalificatiedossier staat wat je moet leren en later moet kunnen om het vak waar je voor leert te kunnen uitvoeren.

Generieke vakken zijn door de overheid vastgesteld. Het gaat hier om de vakken Nederlands, Engels, rekenen, burgerschap, studieloopbaanbegeleiding (SLB) en loopbaanoriëntatie- en begeleiding (LOB).

Inhoud van de opleiding

Begeleiden

Je gaat aan de slag met jouw eigen sociale en communicatieve vaardigheden. Deze vaardigheden heb je nodig voor jouw rol als professional, als collega en zodra je met cliënten werkt. Daarnaast leer je bijvoorbeeld ook hoe je een cliënt kunt observeren. Thema's die aan bod komen zijn communicatie en begeleiden en voorlichting, advies en instructies geven.

Doelgroepen

Je leert alles over de cliënten die jij verzorgt of gaat verzorgen. Als begeleider maatschappelijke zorg bied jij ondersteuning binnen de woongroep, je organiseert activiteiten en zorgt voor een fijne leef- of woonomgeving.

Professionaliseren

Thema's die aan bod komen bij dit vak zijn: kwaliteit en veiligheid en het begeleiden van collega's en leerlingen.

Doorstuderen

Vanuit de opleiding begeleider maatschappelijke zorg, kun je doorstromen naar maatschappelijke zorg niveau 4 (in één jaar) of de opleiding verpleegkundige niveau 4 (in tweeënhalf jaar).

Anatomie, fysiologie en pathologie

De kennis over de werking van de menselijk geest en het lichaam is noodzakelijk om jouw beroep uit te kunnen oefenen. Aan deze kennis wordt vervolgens ook ziekteleer gekoppeld.

Persoonlijke basiszorg en verpleegtechnisch handelen

Persoonlijke basiszorg en verpleegtechnische handelen is een rode draad vak in de gehele opleiding waarbij basiszorg en een beperkt aantal verpleegtechnische handelingen aan bod komen. Er wordt met een aftekenlijst gewerkt ten aanzien van de verpleegtechnische handelingen.

Methodisch werken

Je leert een begeleidingsplan schrijven en uitvoeren, ook leer je hoe je moet rapporteren en het belang daarvan. Ook leer je kwaliteitsbewust werken, observeren en rapporteren.

Werken

Om deze opleiding te kunnen doen, heb je een werkgevers- en een leerarbeidsovereenkomst van 20 tot 24 uur per week nodig. De organisaties waar je kunt werken, kun je vinden bij de SBB.

Je werkt en leert in de vier werkvelden van maatschappelijke zorg: gehandicaptenzorg, specifieke doelgroepen, thuisbegeleiding en GGZ.



Begeleiding

Slb'er

Wij vinden het belangrijk dat jij op de juiste plek zit en we willen weten hoe het met je gaat. Of waar je wellicht hulp bij nodig hebt. Daarom werken wij met studieloopbaanbegeleiders (slb'ers). Jouw slb'er is je eerste aanspreekpunt. Mochten er persoonlijke problemen zijn, die de studievoortgang belemmeren, kan de slb'er je helpen. Extra ondersteuning binnen de opleiding is mogelijk.

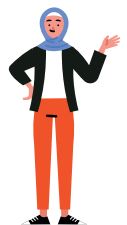
Bpv-docent

Tijdens de beroepspraktijkvorming (bpv) word je vanuit school begeleid door de bpv-docent. Dat is bij ons dezelfde persoon als je slb'er. Tijdens de bpv word je ook begeleid door de werkplekbegeleider van het bedrijf. Bij een BBL-opleiding is de bpv hetzelfde als de werkplek. Een BBL-opleiding kun je alleen volgen, als je een leerarbeidsovereenkomst met een werkgever hebt.

BSA/VSA

In het eerste jaar van je studie krijg je zowel een voorlopig (VSA) als een bindend (BSA) studieadvies. Als het met jou in de opleiding goed gaat is dat een positief studieadvies. Als blijkt dat de opleiding gezien je studievorderingen voor jou niet geschikt is, dan krijg je een negatief studieadvies. We geven je in dat geval een officiële waarschuwing, maar ook de tijd en zo nodig extra ondersteuning om aan te tonen dat je het beter kan en dat je toch op de juiste plek zit.

Als dat niet lukt kan de school ertoe overgaan om je een bindend negatief studieadvies te geven. Je moet dan stoppen met deze opleiding, want je zit dan niet op de juiste plek en gaan we samen op zoek naar een geschikte plek.



Examenplanning

Tijdens je bpv krijg je oefenopdrachten die gecheckt worden door je bpv-begeleider. Ook is er een integraal toetsprogramma en een tussenbeoordeling voor je bpv.

Indien je alles voldoende hebt afgerond start je met het examenprogramma beroepsspecifieke examinering.

Examens

Je volgt het examentraject volgens het reguliere BBL-examenplan. Mocht je recht hebben op vrijstellingen(en) bijvoorbeeld voor rekenen, Nederlands en/of Engels? Dan verzoeken wij je dit in de eerste tien weken van de opleiding aan te vragen.

Wij verwijzen je verder naar de OER (opleidings- en examenreglement) van deze opleiding, te vinden via onze website www.astrumcollege.nl/oer, voor meer specifieke informatie over deze opleiding.



Handige links

Erkende leerbedrijven

Een erkend leerbedrijf is een bedrijf of een organisatie waar je als mbo-student stage kunt lopen of kunt solliciteren op een leerbaan. Een leerbedrijf dat erkend is, staat ingeschreven bij SBB.

Oefenopdrachten

In de eerste weken van je opleiding krijg je meer informatie over de oefenopdrachten. De oefenopdrachten zijn online te vinden.

Devices

De eisen die gesteld worden verschillen per opleiding. Dit heeft vooral te maken met de software die gebruikt wordt. Op de website van de school vind je meer informatie of vraag het op bij je slb'er.

Leermiddelen

Naast het wettelijk bepaalde les-/cursusgeld heb je kosten voor leermiddelen. Sommige leermiddelen moet je verplicht tot je beschikking hebben, andere worden aangeraden maar zijn niet verplicht. Op de website van de school vind je meer informatie of vraag het op bij je slb'er.

